

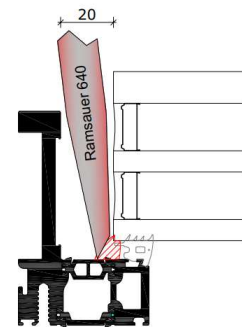
4. Kapitel – Komplettieren ONE S

4.1. DICHTSTEHER SCHEMA A, C UND G

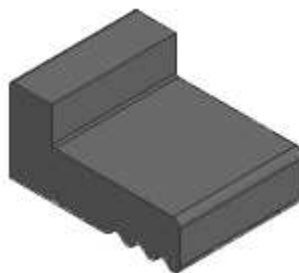
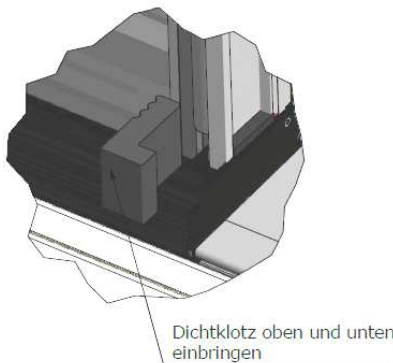
Montageset: 720102864 - MS6017 – Montageset ONE S Dichtsteher

Nach erfolgter Glasmontage kann nun mit der Verkleidung des Stehers begonnen werden.

1. Innendichtung allseitig eindrücken. An der Innenseite zwischen Scheibe und Dichtsteher ist noch mit Ramsauer 640 Kleber die Scheibe mit dem Dichtsteher über die ganze Länge zu verkleben. Dazu Spitze der Kartusche schräg anschneiden und von außen Dichtkleber Ramsauer 640 einspritzen.

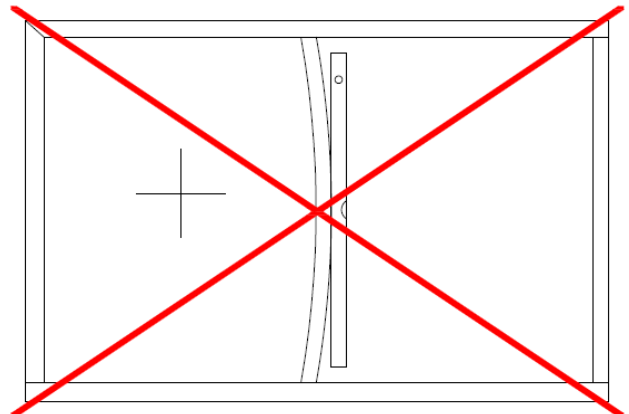
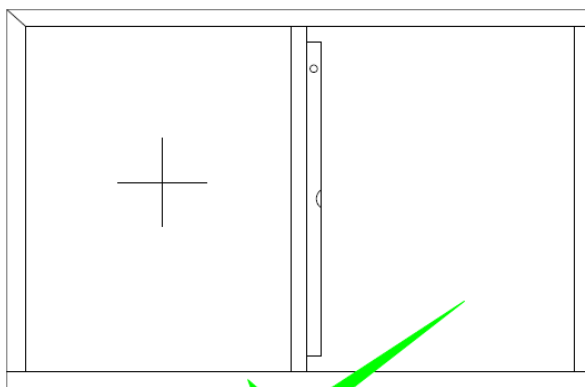


2. Dichtklötze oben und unten in die Nut eindrücken, ganz nach oben bzw. nach unten drücken und mit Ramsauer 640 verkleben. Die Dichtklötze müssen bündig am Dichtsteher anliegen.



3. Vor Montage, des Abdeckwinkels 1 Stk. Dämmprofil in den Spalt zwischen Glas und Steher über die ganze Länge der Scheibe eindrücken. Dämmprofil mit Silikon befestigen. Durch das Einbringen des Dämmprofils wird der Dichtsteher mittig gebaucht und muss vor dem Befestigen des Abdeckwinkels gerade ausgerichtet werden.

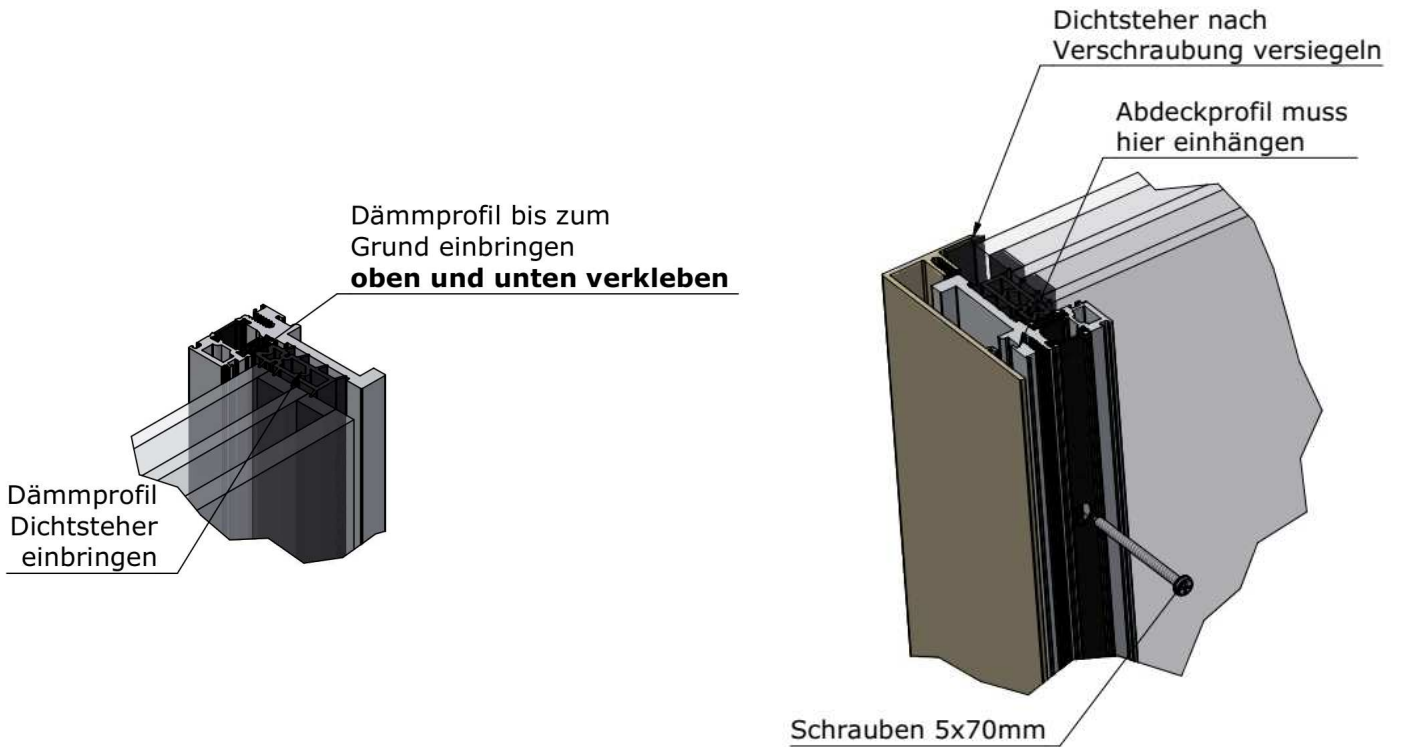
Den Dichtsteher mit einer Alulatte gerade ausrichten. Dieser darf nicht gebaucht sein!!



Abdeckwinkel mit vormontierten Vorlegeband auf den Steher stecken und mittels Rundkopfschrauben von innen her, mit Gefühl festschrauben.

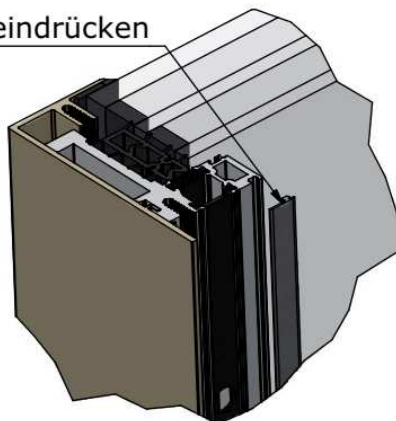
Den Übergang zum Glas mit Silikon versiegeln.

Auf Passgenauigkeit des Abdeckwinkels achten, der Winkel muss bei der Nut lt. Grafik einhacken ansonsten steht dieser schief.

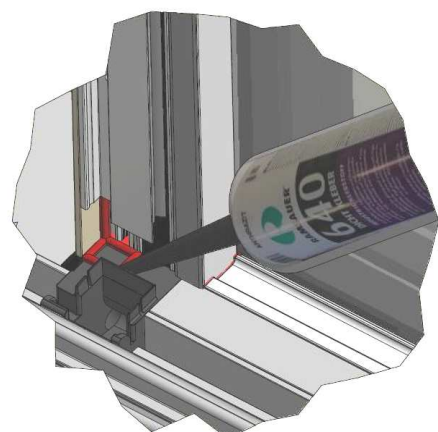


4. Abdeckdichtung eindrücken, gegebenenfalls kürzen.

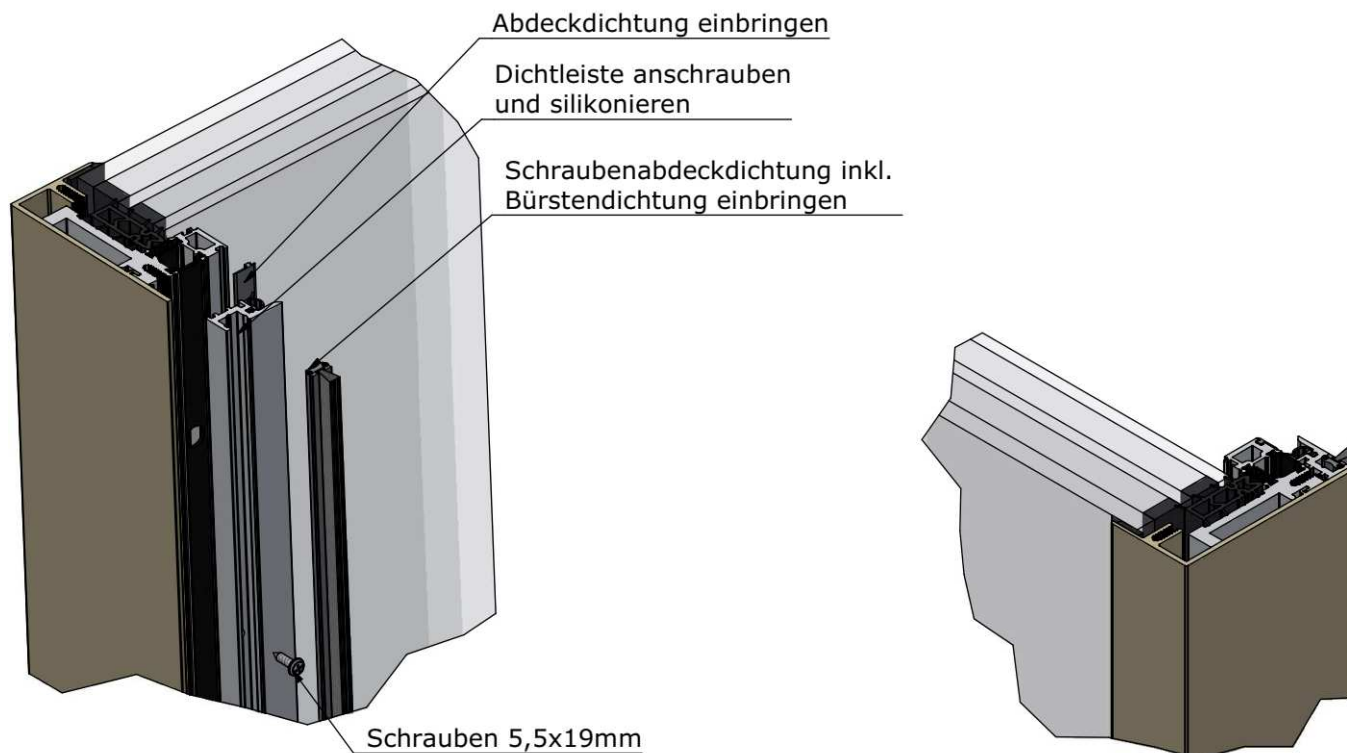
Abdeckdichtung eindrücken



5. An der Dichtleiste hinten über die ganze Länge **Silikon** zur Abdichtung anbringen. Die Dichtleiste muss unten in ein Beet mit 640 Kleber gestellt werden.
ACHTUNG: sensibler Bereich!



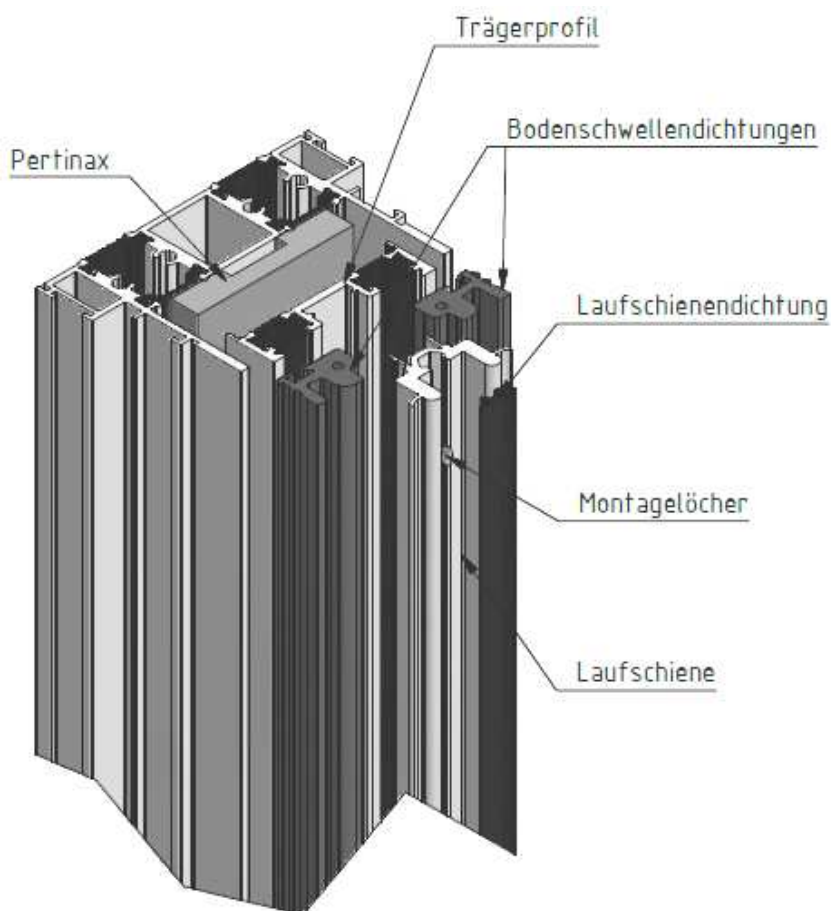
6. Die Dichtleiste mit den mitgelieferten Schrauben aufschrauben, die Schraubenabdeckdichtung unten beginnen eindrücken und ablängen. Die letzten ca. 10cm erst eindrücken nach dem die Bürstendichtung eingezogen wurde. Die Bürstendichtung einziehen und die Schraubenabdeckdichtung fertig eindrücken.



4.2. ANSCHLAGSTEHER SCHEMA A

Zerlegte und Zusammengebaute Auslieferung:

1. Die Laufschiene wurde werkseitig bereits eingebaut,
2. Bei den Montagebohrungen der Laufschiene mit einem 6mm Bohrer vorbohren und das Element am Mauerwerk mittels Turboschrauben befestigen.
3. Die Abdeckdichtung in die Nut der Laufschiene eindrücken und somit die Schrauben abdecken.

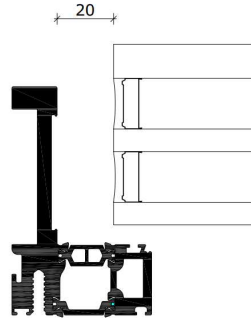


4.3. ANSCHLAGSTEHER SCHEMA G

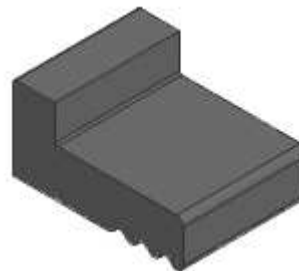
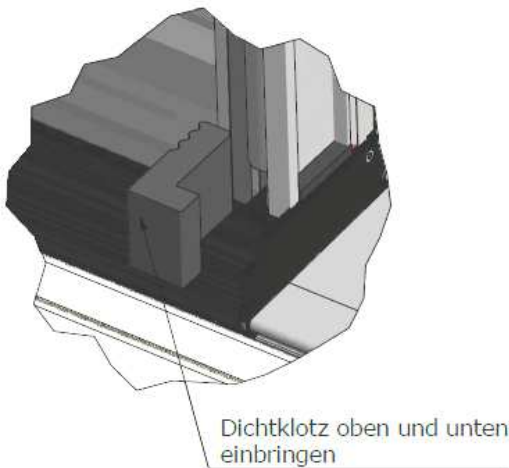
Montageset: 720102864 - MS6017

Nach erfolgter Glasmontage kann nun mit der Verkleidung des Stehers begonnen werden.

1. Glasscheibe einrichten

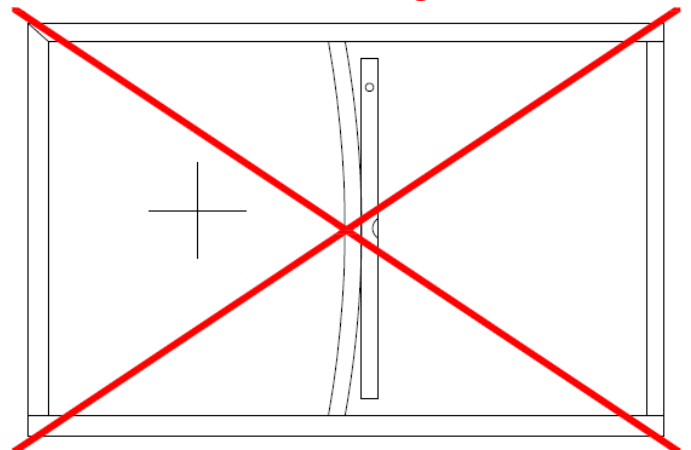
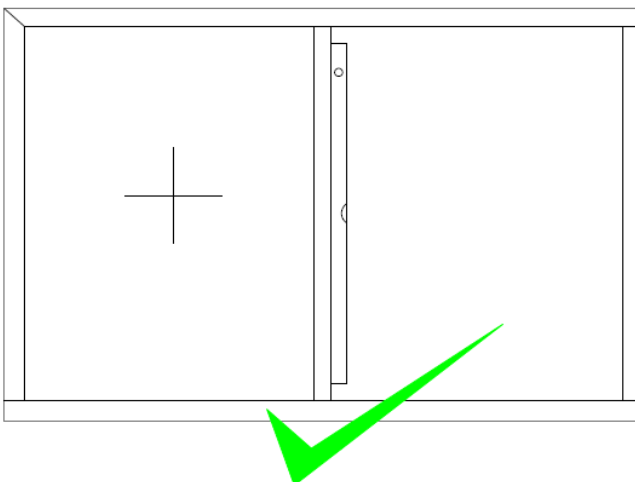


2. Dichtklötze oben und unten in die Nut eindrücken, ganz nach oben bzw. nach unten drücken und mit Ramsauer 640 verkleben. Die Dichtklötze müssen bündig am Schraubenkopf anliegen.



3. Vor Montage des Abdeckwinkels das Dämmprofil in den Spalt zwischen Glas und Steher über die ganze Länge der Scheibe eindrücken. Dämmprofil stauchen und mit Silikon befestigen. Durch das Einbringen des Dämmprofils wird der Dichtsteher mittig gebaucht und muss vor dem Befestigen des Abdeckwinkels gerade ausgerichtet werden.

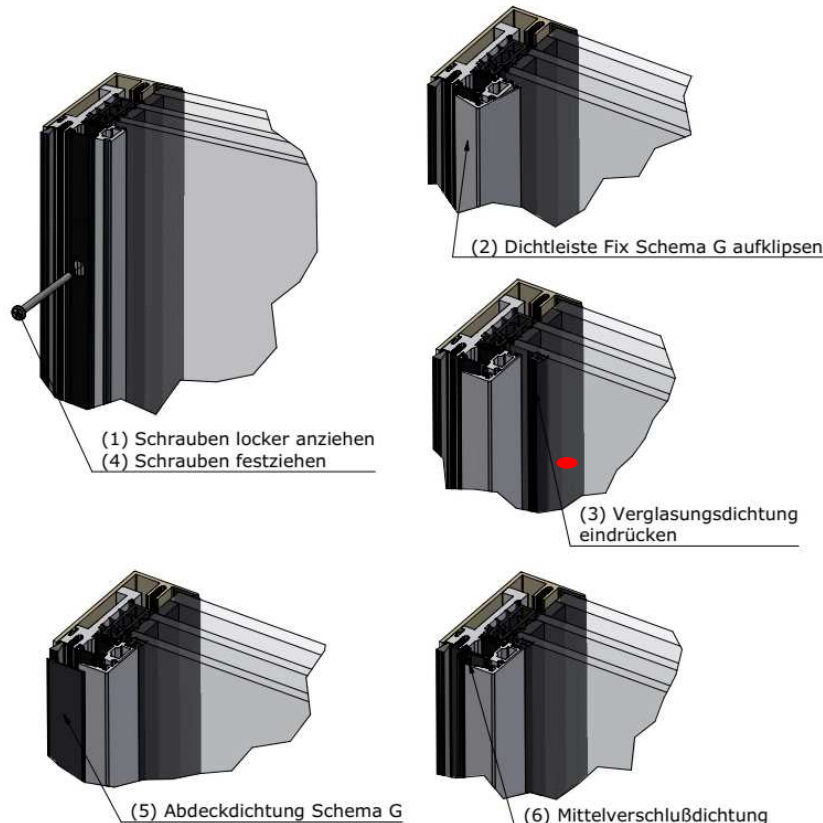
Den Dichtsteher mit einer Alulatte gerade ausrichten. Dieser darf nicht gebaucht sein!!



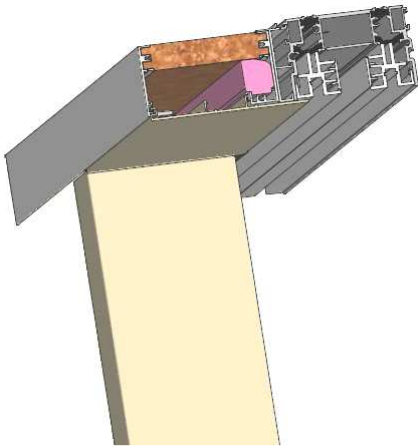
Abdeckwinkel mit vormontierten Vorlegeband auf den Steher stecken und mittels Rundkopfschrauben von innen her, mit Gefühl festschrauben. **Den Übergang zum Glas mit Silikon versiegeln.** Auf Passgenauigkeit des Abdeckwinkels achten, der Winkel muss bei der Nut lt. Grafik einhacken ansonsten steht dieser schief.



4. Den Abdeckwinkel des Dichtsteher mit den mitgelieferten Schrauben verschrauben (1). Schrauben nur locker anziehen (NICHT festziehen)
5. Dichtleiste Fix Schema G ansetzen und aufklipsen (2), anschließend Ramsauer 640 (●) über die ganze Höhe des Dichtsteher einspritzen und Verglasungsdichtung innen eindrücken (3), erst dann die Schrauben des Dichtsteher festziehen (4).
6. Die Abdeckdichtung (5) und die Mittelverschlusdichtung (6) wird im Dichtsteher eingezogen. **Mittelverschlusdichtung muss oben und unten mit Superkleber verklebt werden, da ansonsten die Gefahr besteht, dass sich die Dichtung verkürzt.**



ACHTUNG: Vor dem Flügeinhängen muss bei Schema G das obere Durchgangsblech montiert werden!



ONE S DURCHGANG OBEN

Montage des Durchgangsblechs oben, erst nach den Dicht- und Anschlagstehern

Das Durchgangsblech oben mittig ausrichten (links und rechts ca. 1 mm Luft) und wie in Abbildung 1 am äußeren System-Rahmen einhängen. Nun kann das Blech nach oben gedrückt werden bis es einklipst.

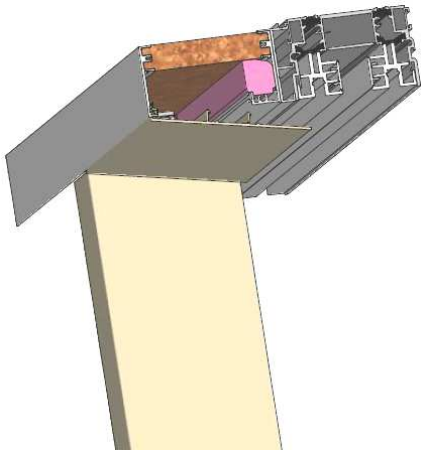


Abb. 1

