

## 4.7. EINSTELLEN DER VERRIEGELUNG

**Montageset: 720102866 - MS6019 + 720101282 – MS6028**

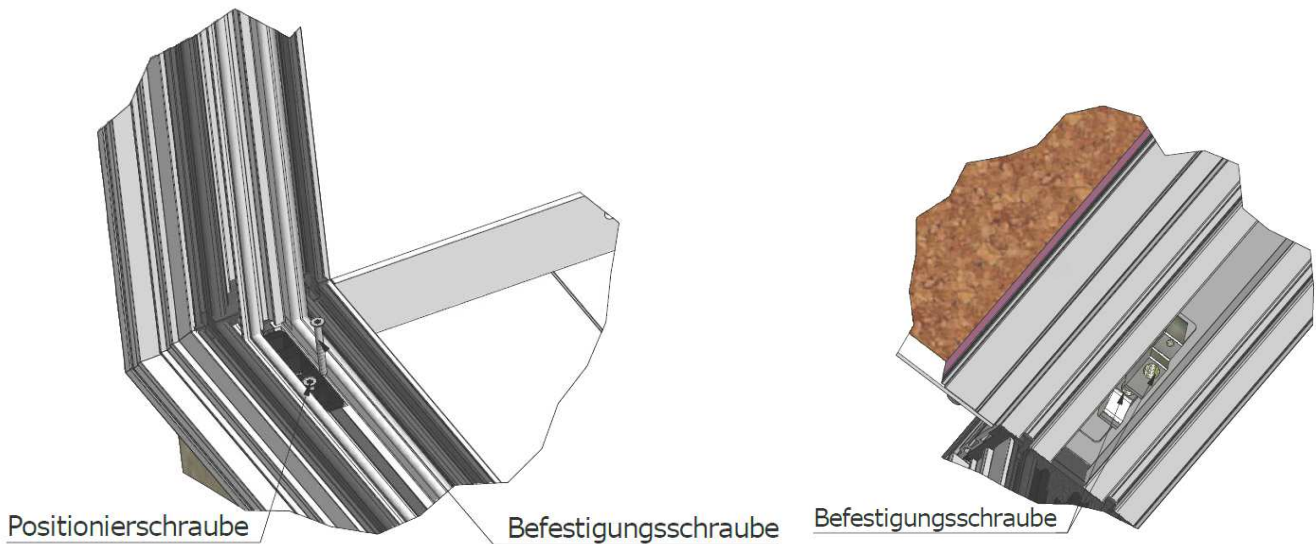
Zum Einstellen der Verriegelung muss der Flügel eingehängt werden, der Flügel sollte sich beim Schließen ca. 2-3mm Richtung Schließseite bewegen. Flügelluft überprüfen – umlaufend 8mm

**Unterer Riegelbock:**

Die Positionierschraube (werkseitig eingedreht) lockern, den Riegelbock auf Position bringen, erst dann mit 3 mm Bohrer vorbohren und mit dem Sicherungsschrauben befestigen.

**Oberer Riegelbock:**

Beim oberen Riegelbock werden die 2 Schrauben der Befestigung gelockert und der Riegelbock auf Position gesetzt, anschließend die Schrauben wieder anziehen.



## 4.8. KONTROLLE DICHTHEIT

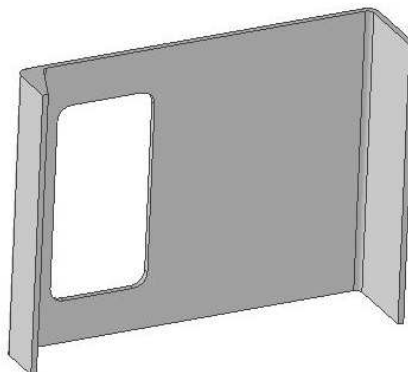
**Montageset: 720112159 - MS6057**

**Zum Einstellen vom Flügel unbedingt Kontrollschablonen zur Sicherstellung der Dichtheit verwenden.**

Artikel 30-mtse-6057, Montageset ONE S Kontrolle Dichtheit Schema A/G/C

Shop > Service- / Montagezubehör > Hilfsmittel für Montage und Service > Montageset ONE S Kontrolle Dichtheit Schema A/G/C

30-mtse-6057  
 Montageset ONE S Kontrolle Dichtheit Schema A/G/C  
 Montageset ONE S Kontrolle Dichtheit Schema A/G/C



Für Bildvergrößerung klicken